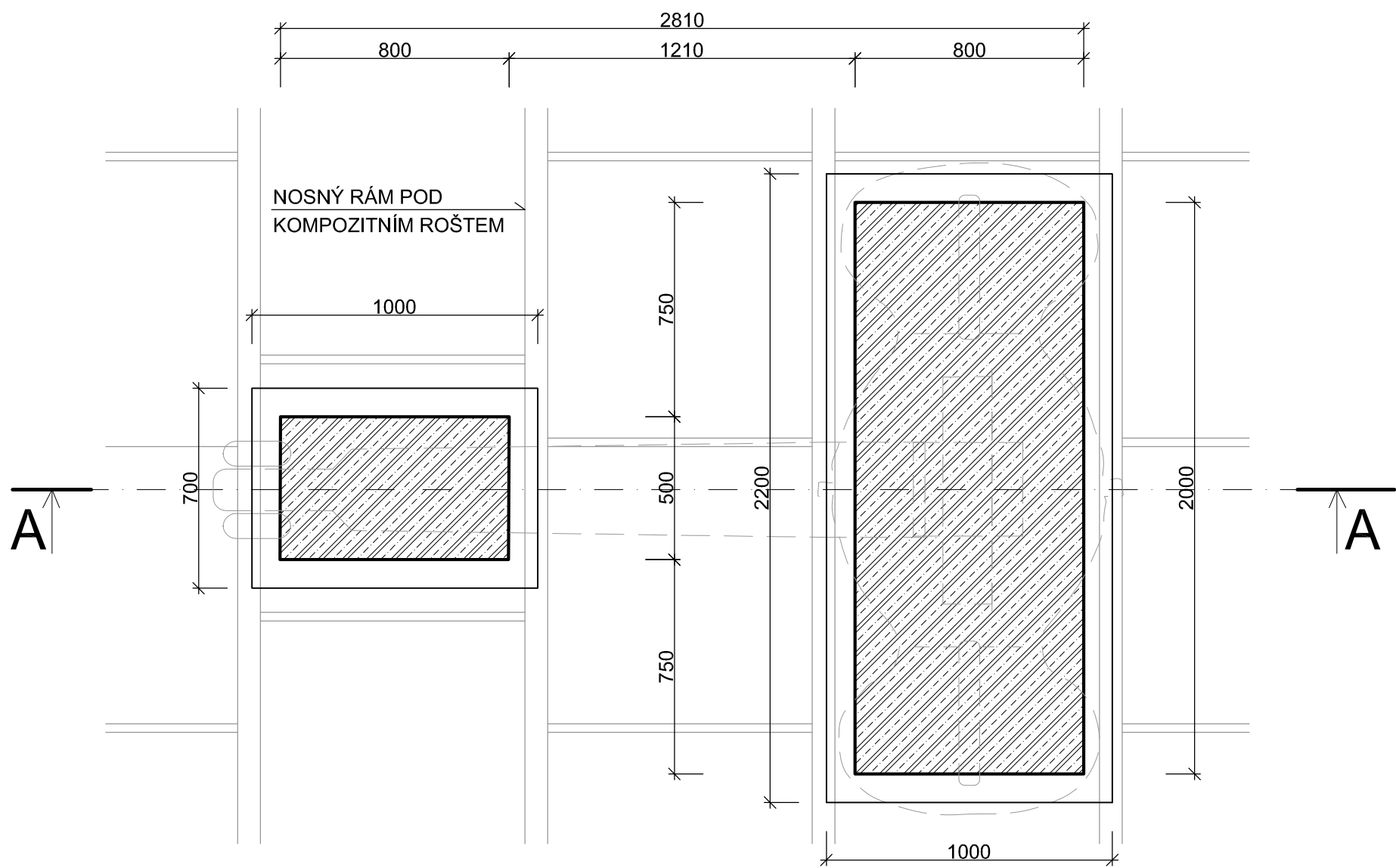
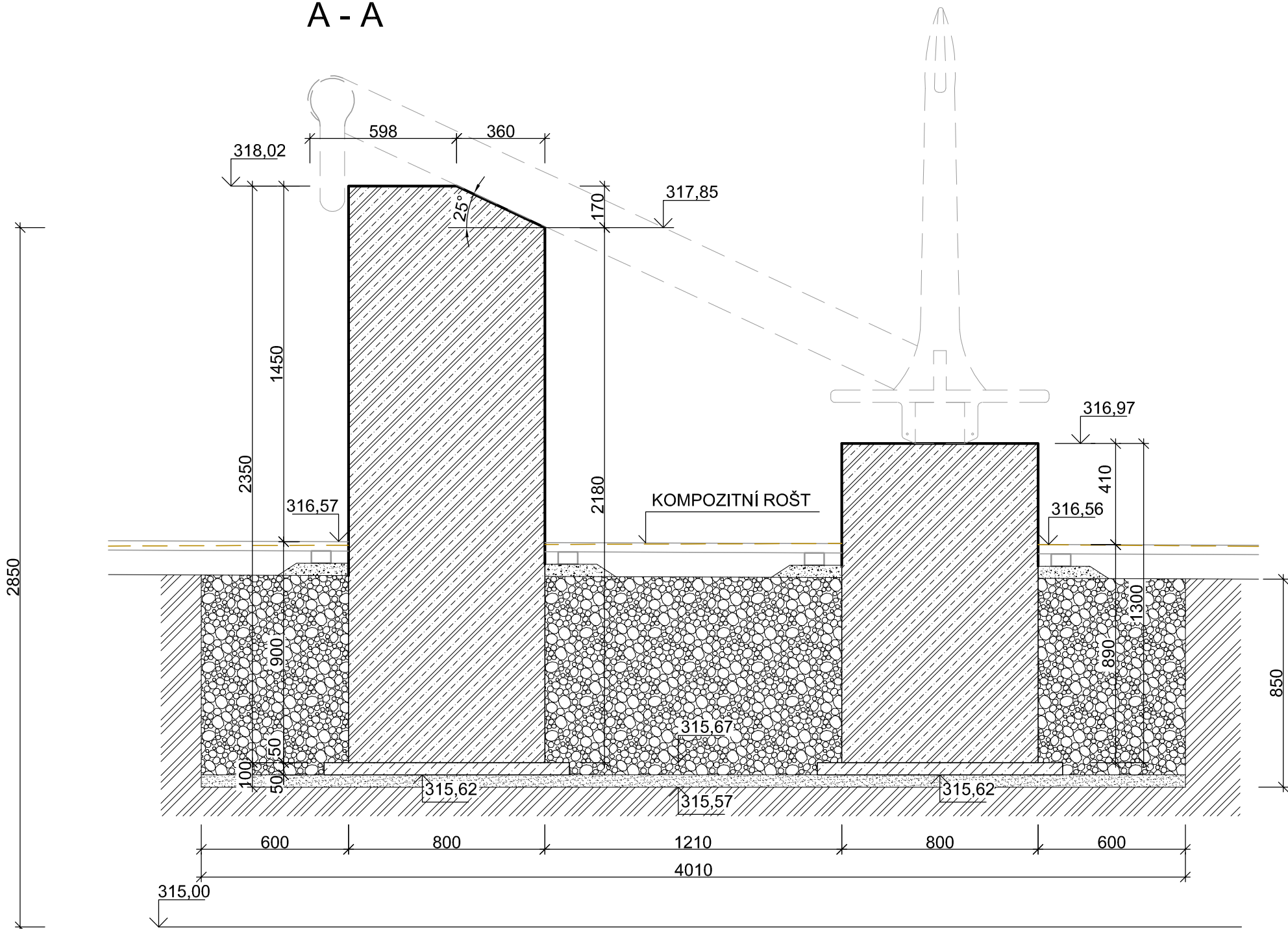


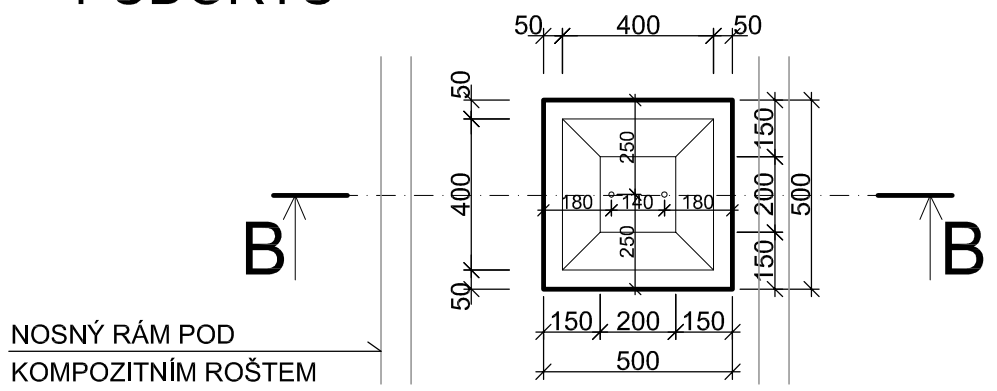
PŮDORYS



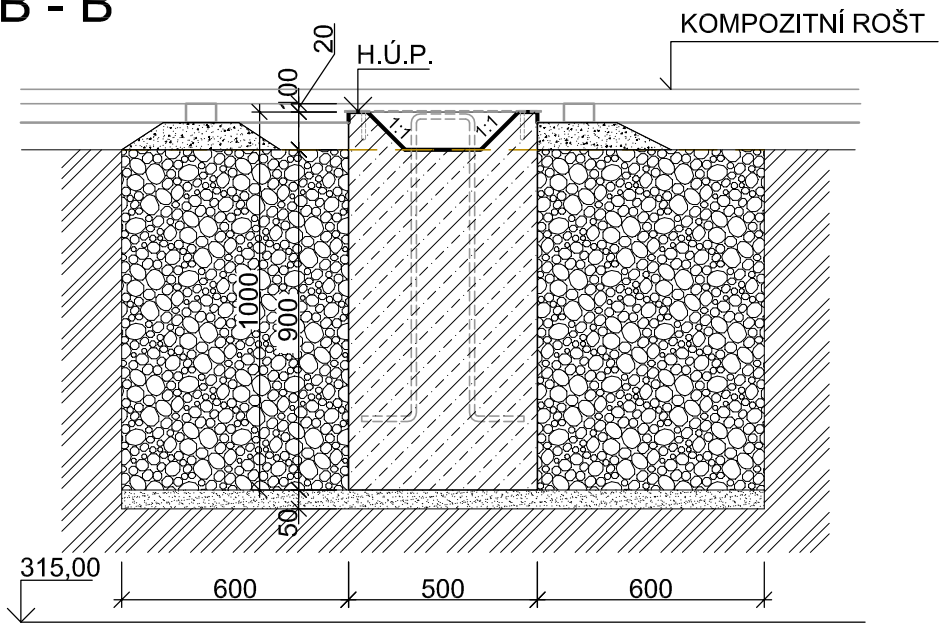
A - A



PŮDORYS



B - B



H.Ú.P. - ÚROVEŇ HORNÍ HRANY ZÁKLADU PATKY KOTEV PÓDIA

- H.Ú.P.
- PATKA Č. 1 - 316,56 m
- PATKA Č. 2 - 316,56 m
- PATKA Č. 3 - 316,52 m
- PATKA Č. 4 - 316,52 m
- PATKA Č. 5 - 316,49 m
- PATKA Č. 6 - 316,49 m
- PATKA Č. 7 - 316,35 m
- PATKA Č. 8 - 316,35 m

LEGENDA

- BETON C25/30 XC2 XF2 - CLO,2 - Dmax 16
- BETON PROSTÝ C25/30 XC2 XF2 - PRO ZÁKLAD KOTVY PÓDIA (BETON PROSTÝ C12/15 - VYROVNÁVACÍ BETON POD ZÁKLAD LODNÍ KOTVY)
- ŠTĚRKOVÁ DRŤ Ø 0/63mm
- ŠTĚRKOVÁ DRŤ Ø 0/32mm (pod rošty)
- ŠTĚRKOVÁ DRŤ Ø 4/8mm

POZN.:
POHLEDOVÁ ČÁST (NAD TERÉNEM) ŽELEZOBETONOVÉ KONSTRUKCE ZÁKLADU POD LODNÍ KOTVU JE NAVRŽENA VE TŘIDĚ PB2 DLE SMĚRNICE ČBS 03 POHLEDOVÝ BETON.
VIDITELNÉ HRANY MONOLITICKÝCH ŽB KONSTRUKCÍ BUDOU ZKOSENY VLOŽENÍM TROJÚHELNÍKOVÝCH LIŠT 10 x 10mm DO BEDNĚNÍ.

VÝZTUŽ TVOŘÍ KARI SÍŤ KY 50, Ø8-150/ Ø8-150

výškový systém Bpv,			
Zodp. projektant Ing. FUKALA		Projektant Ing. FUKALA	Kontroloval ING. FUKALA
Investor MĚSTO ČESKÝ TĚŠIN, nám. ČSA 1/1, 737 01		Formát 3A4	
Místo stavby k.ú. DOLNÍ ŽUKOV parc. č.1091/1, 1091/14, 1093/1, 1093/2, 1096, 1282/1		Datum 12/2025	
Název REVITALIZACE NÁMĚSTÍ TGM, TŘINEC - VODNÍ PRVEK SO 101 ZPEVNĚNÉ PLOCHY VČETNĚ VODNÍHO PRVKU 101.1 ZPEVNĚNÉ PLOCHY, STROJOVNA		Účel dokument. PROVÁDĚNÍ STAVBY	
Výkres ZÁKLAD PRO LODNÍ KOTVU A KOTVU PÓDIA		Měřítko 1:20	
		Číslo zakázky 22/25	
		Číslo archivní D-22-2025	
		Číslo výkresu 101.1-22-25-9P	